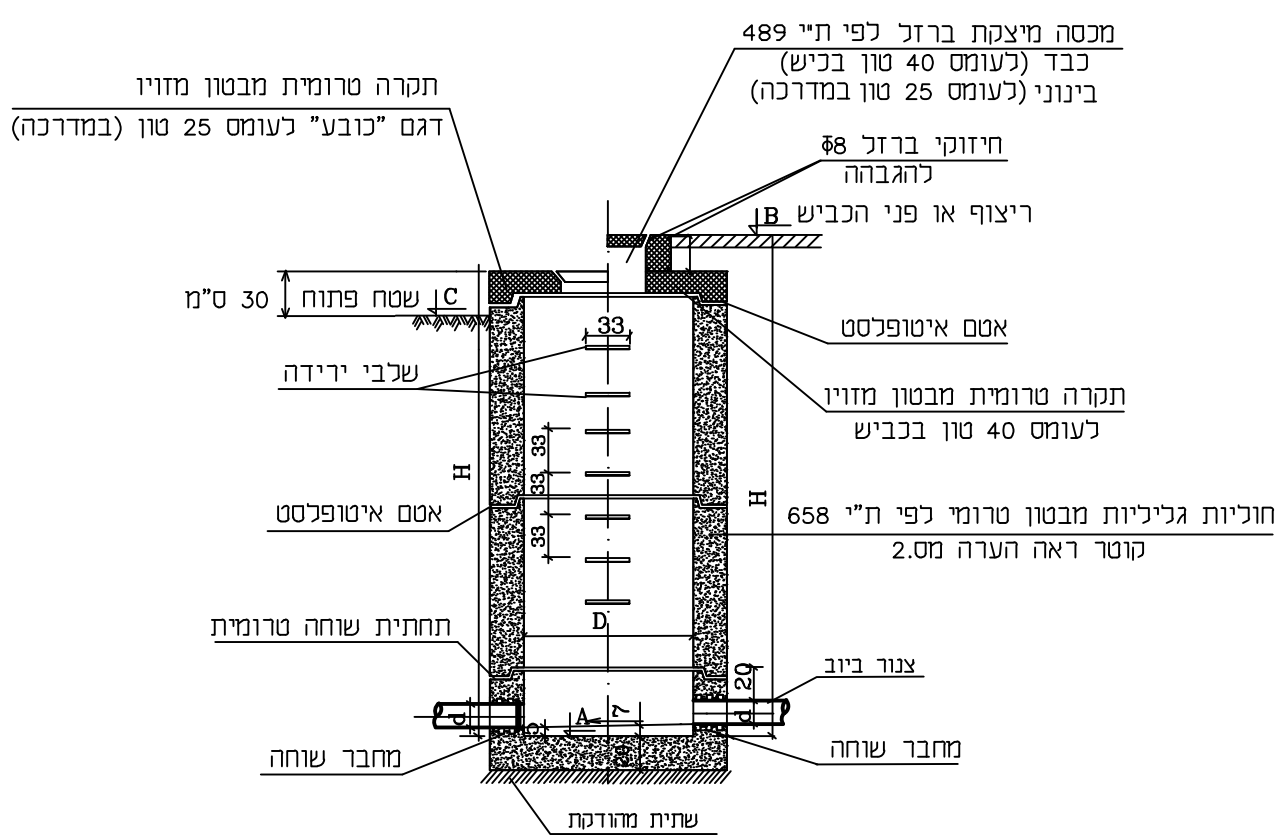
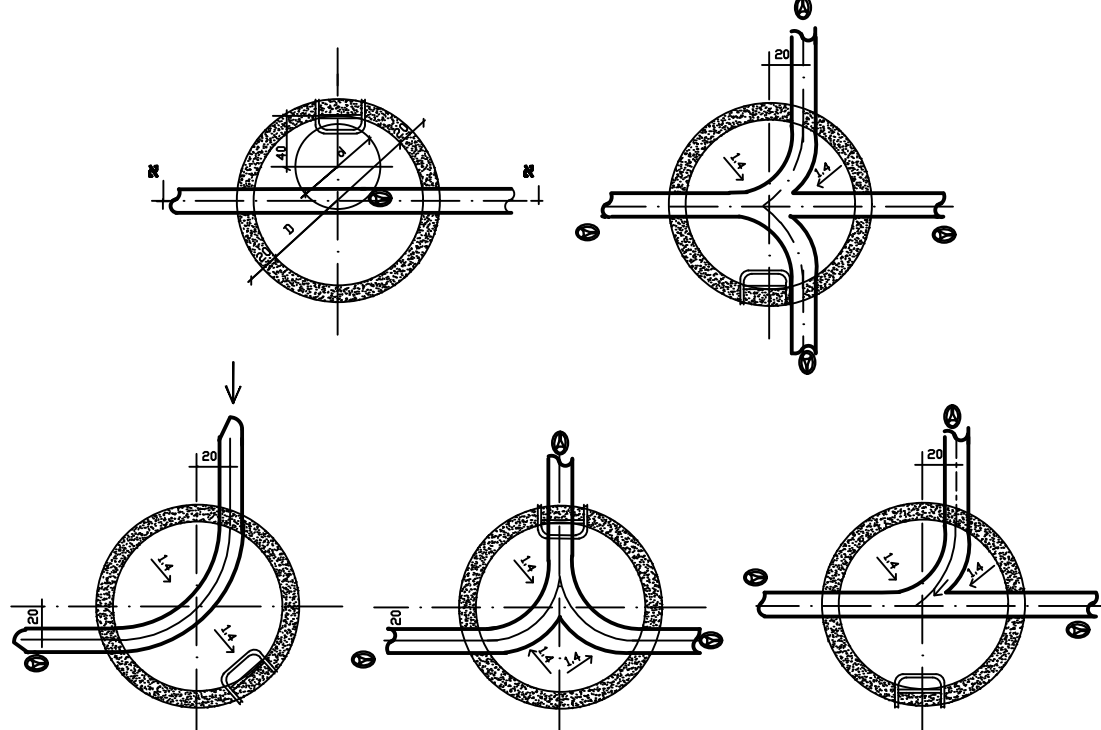


פרס מס' 2 -התקנת שוחת ביוב מחוליות טרומיות

חזת א - א



פרסי עיבוד תעלות - מבט על



חברות

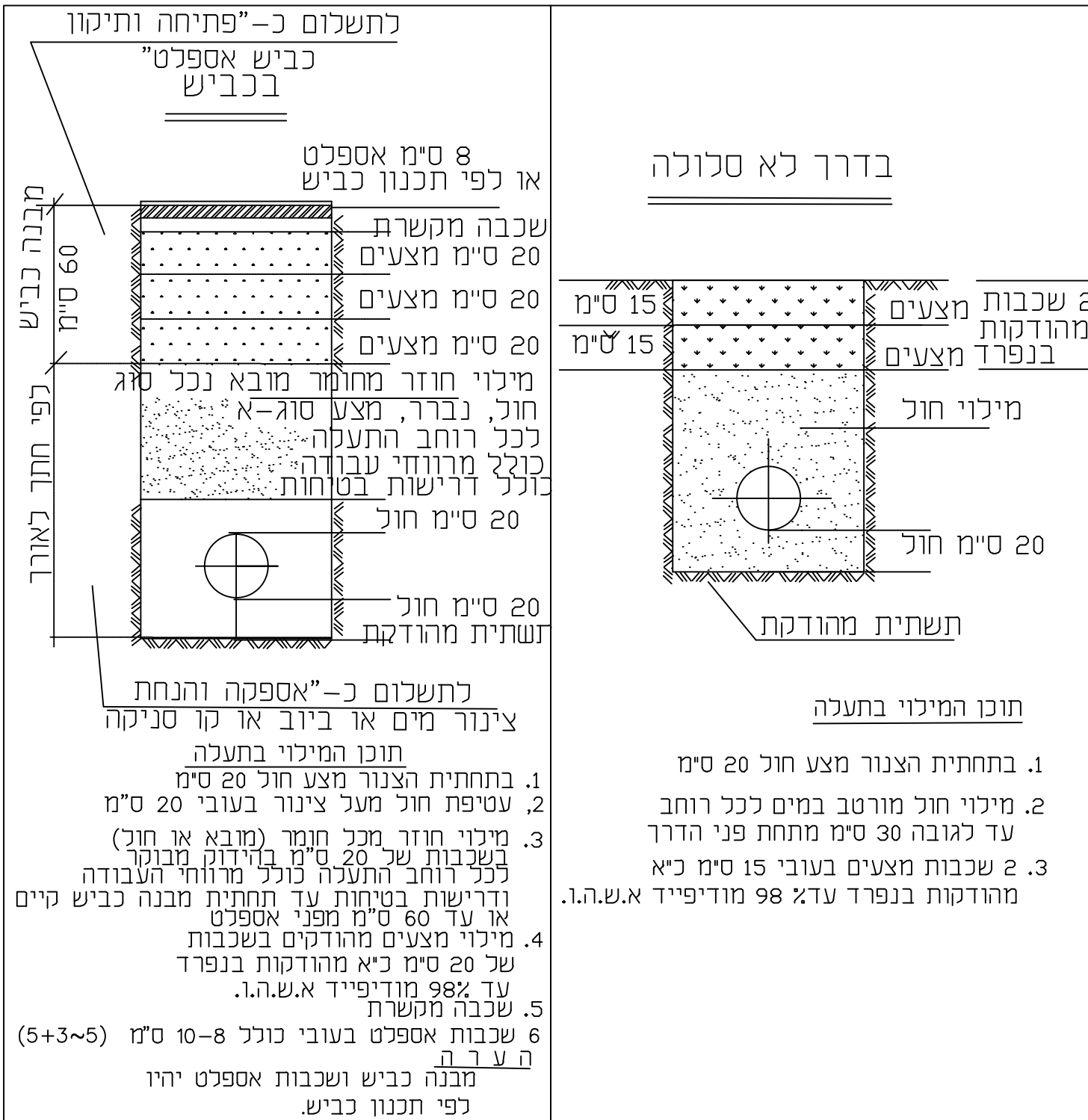
1. $\phi 1.25$ - קוטר הצנורות
A - רום תחתית השוחת
B - רום פני הריצוף או הכביש
C - רום פני הרקט
H - העומק המגורב של השוחת
2. קוטר השוחת 0 ימנע לפי שומק השוחת בהתאם לטבלה להלן
אלא אם יצוין אחרת בחזר לאורך

קוטר שוחת H-0.3 מ'	קוטר שוחת 0.3-0.5 מ'	קוטר שוחת 0.5-0.75 מ'
עד 1.25	80	50
1.26-2.75	100	60
2.76-3.75	125	60
מער	150	60

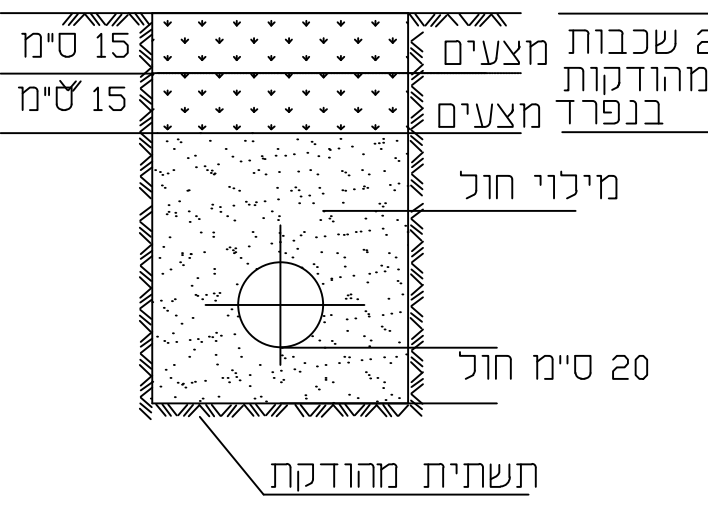
3. שלבי הריידה יעוגנו בקיר בעת יציקת התציות בבית החרושת
4. בשוחות המתקנות בשטח פתוח חזיה מגורת המנסה יצורה בחזר ותיסירה בביחודיך וישרה עט פני המנסה ובכנסת 30 ס"מ בשוחות המתקנות במדרכה או בכביש יותאם עובי המנסה ל"י פומה בטר חזיה
5. אם לא צוין אחרת יהיה שיפוע המפל בשוחת הזה רשפוע חנו. אם שיפוע חנו הנכנס שנה משפוע חנו ורואא, יהיה שיפוע המפל לפי מחצט המשיפוע.
6. סוג החזירה לפי גורדש כתבת המסמית. יש לשם לב כנוון גותחת החזיות והטרומיות בהתאם לסוג התמרה (הקיר או כובע) מדגם "בובע" יבוצעו רק כאשר השוחת בוכסת מעל פני הרקט.
7. גודרואת ימנעו מעל חוזאי המזום

פרס מס' 1

מילוי תעלות



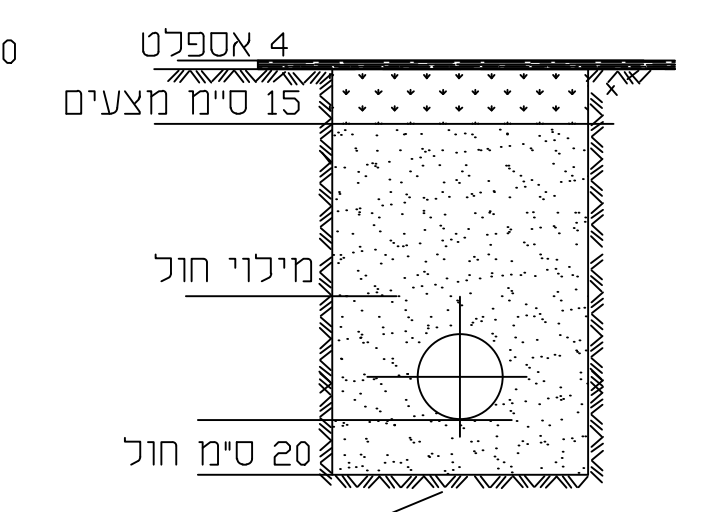
בדרך לא סלולה



חוכו המילוי בתעלה

1. בתחתית הצנור מצע חול 20 ס"מ
2. מילוי חול מורטב במים לכל רוחב עד לגובה 30 ס"מ מתחת פני הדרך
3. 2 שכבות מצעים בעובי 15 ס"מ כאי מהדוקות בנפרד עדא 98 מודיפיד א.ש.ה.

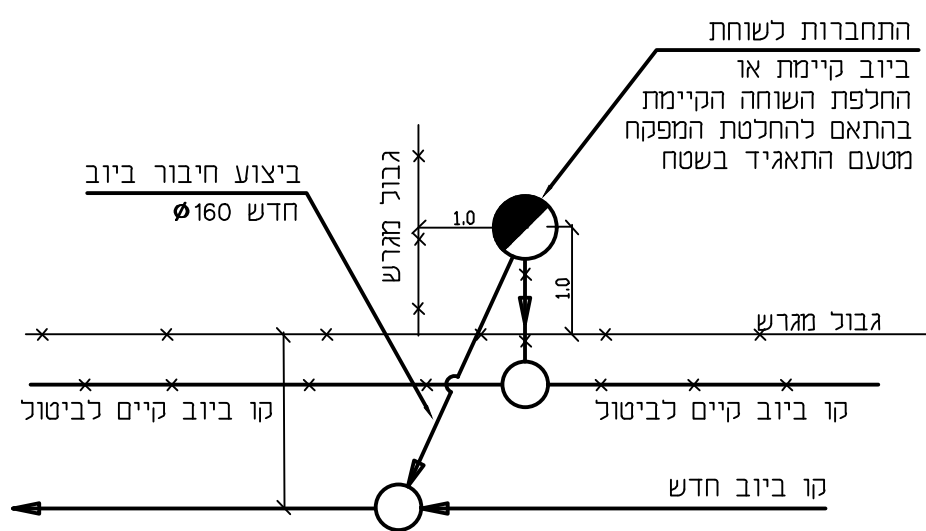
מדרכה עם צפוי אספלט



חוכו המילוי בתעלה

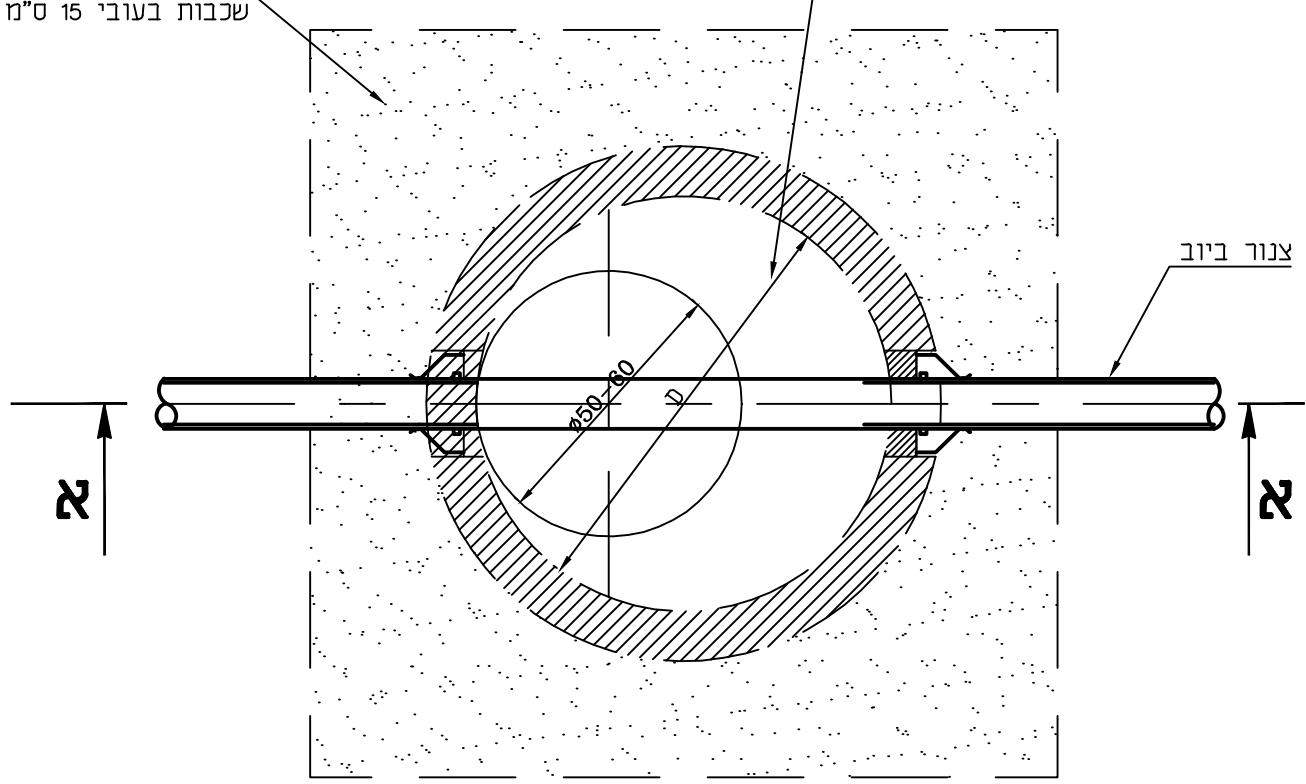
1. בתחתית הצנור מצע חול 20 ס"מ
2. מילוי חול מורטב במים לכל רוחב והתעלה עד לגובה 15 ס"מ מתחת שכבת האספלט
3. שכבת מצעים 15 ס"מ מהדוקות עד 98 מודיפיד א.ש.ה.
4. שכבת אספלט בעובי 4 ס"מ מהדוקת במכבש

פרס מס' 6 - הכנה או חיבור למגרש

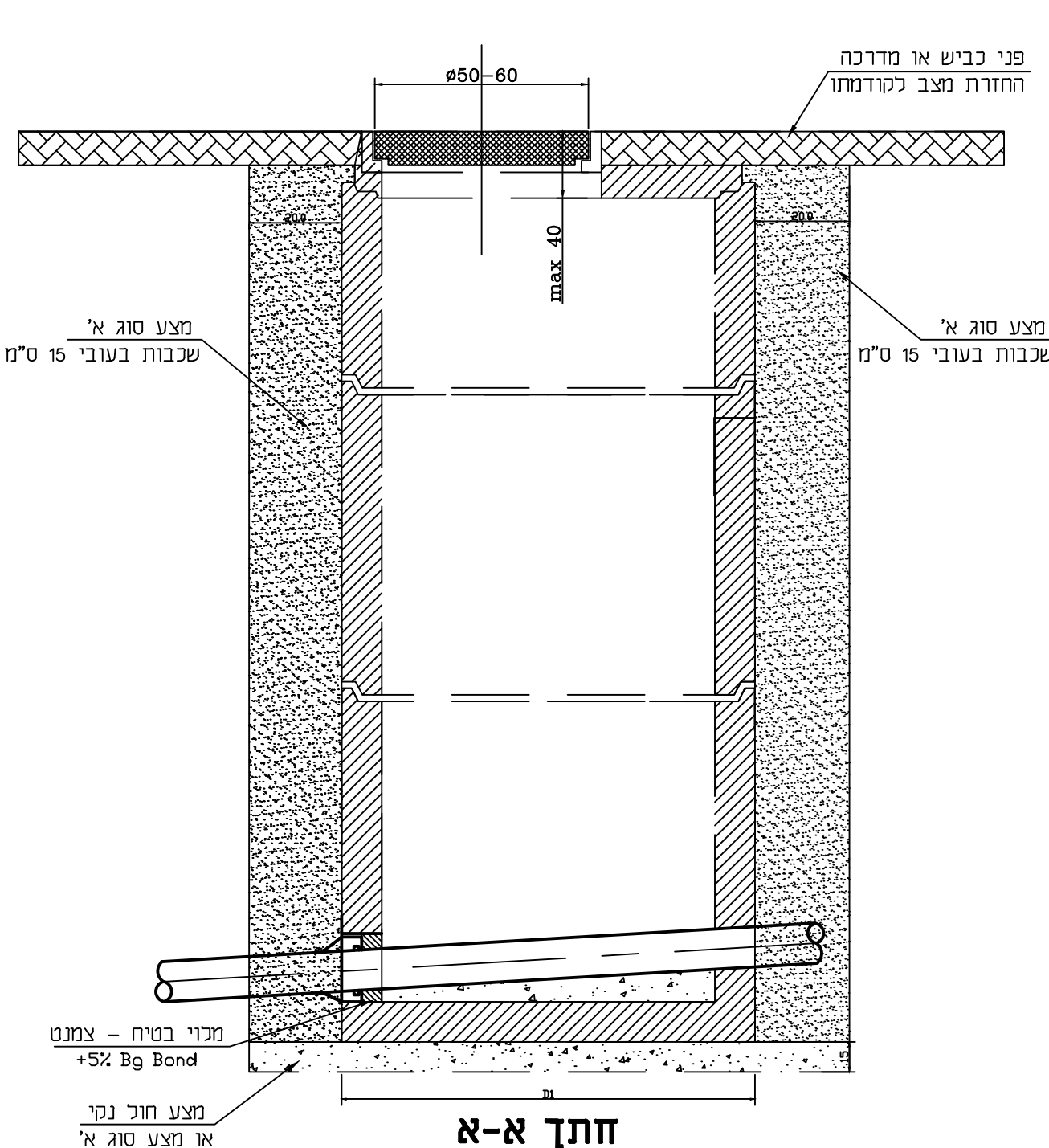


פרס מס' 7

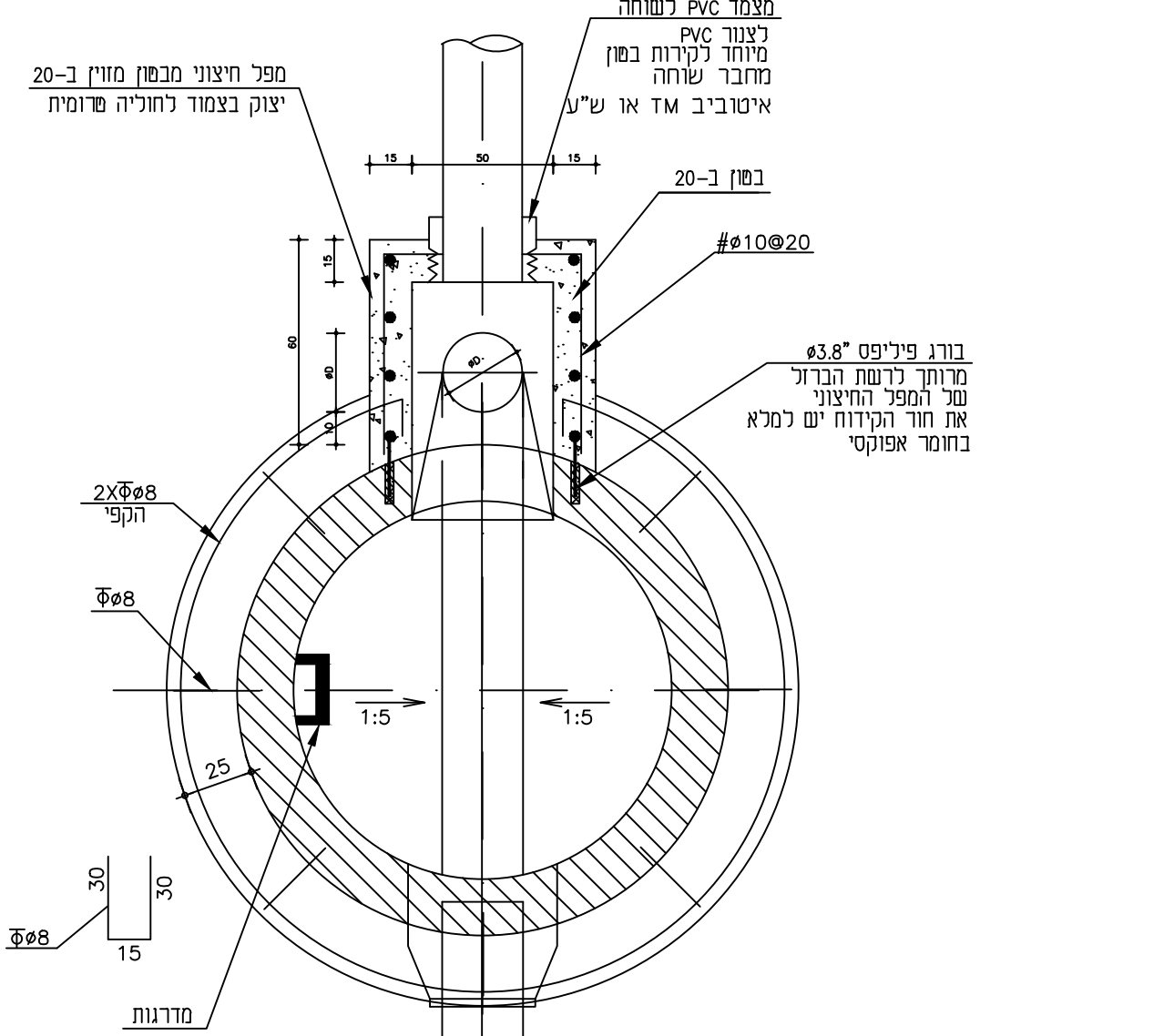
מילוי חוזר - תאים



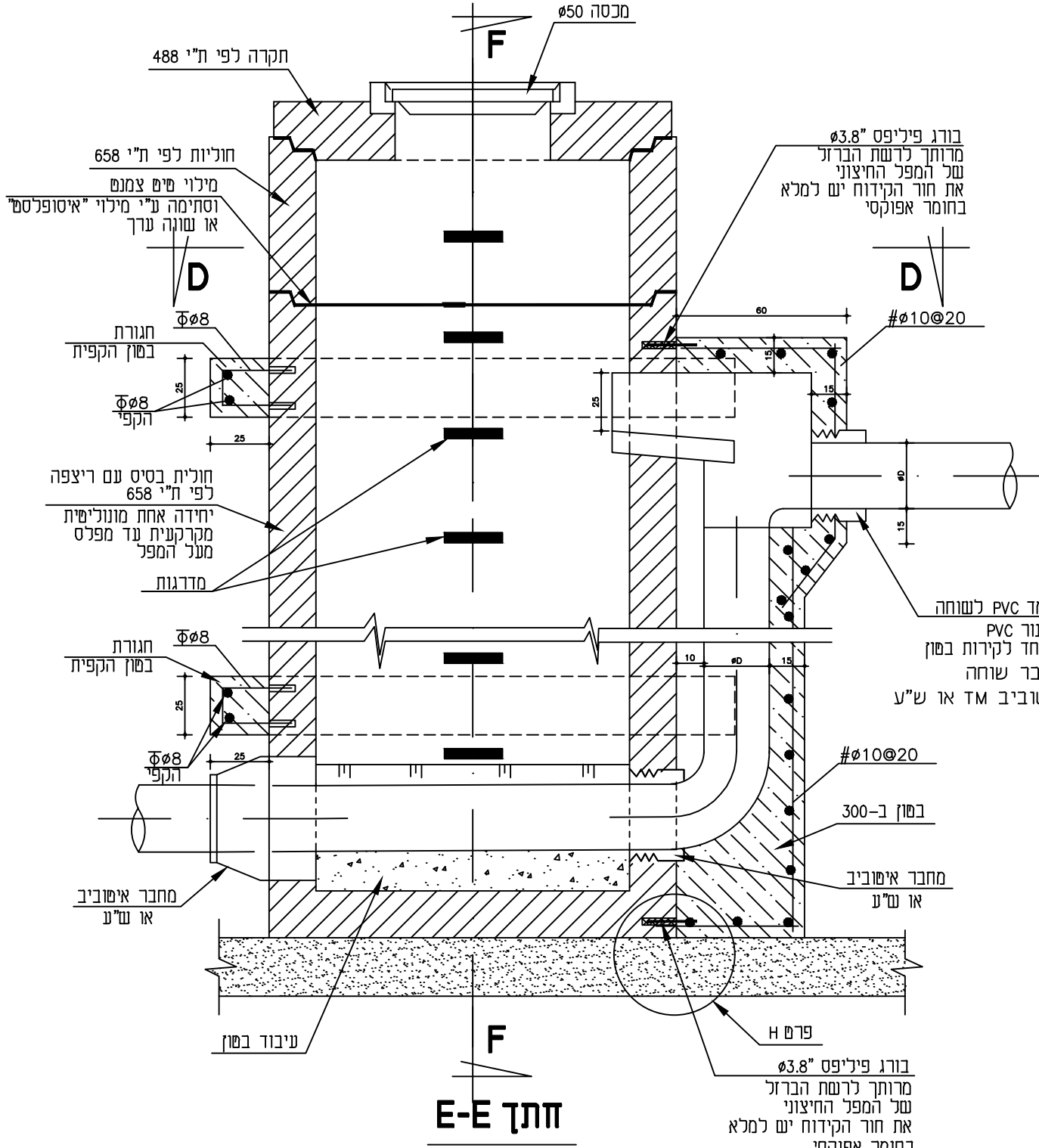
תוכנית



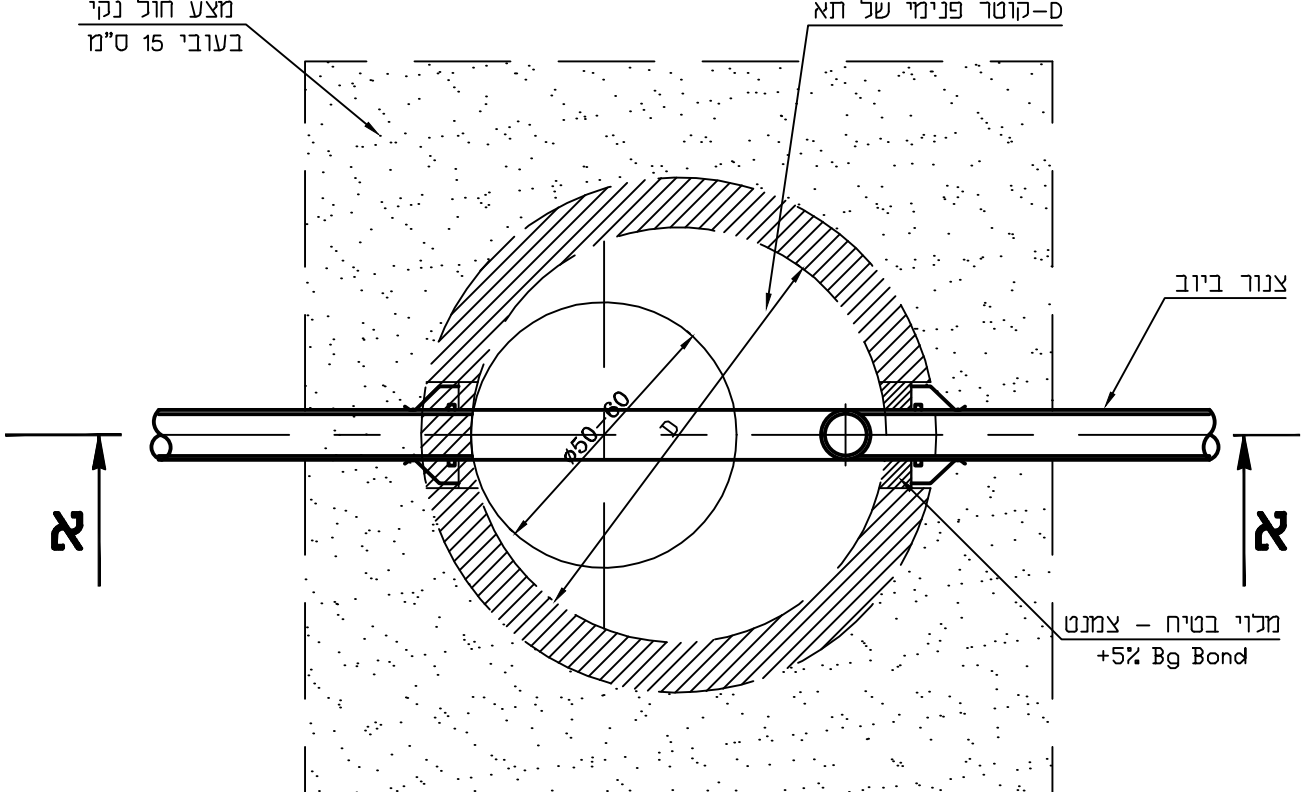
פרס מס' 4 - מפל ביוב חיצוני



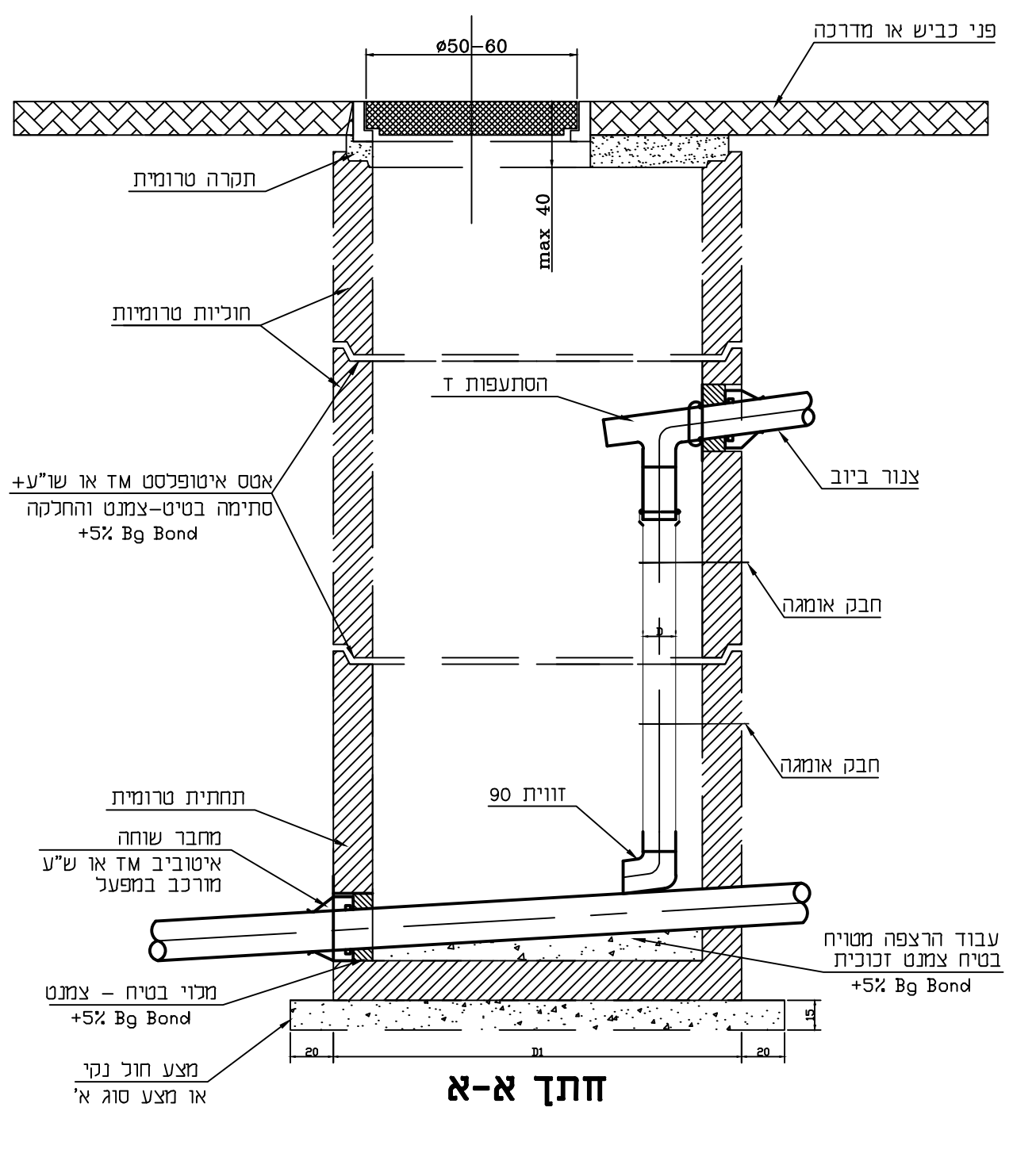
חזת D-D



פרס מס' 3 - מפל ביוב פנימי



תוכנית



סי הגליל
תאגיד המים והביוב האזורי בנים

כעיון	20.02.24	תאריך	13.11.24	תאריך	כביצוע
עבודה	עראבה				
שכונת ואדי חוסיין הנחת קווי ביוב					
הזמן עבור	תאגיד מי הגליל בע"מ				
נושא הגיון	גליון פרטים טסנדרטים - ביוב				
מס' פרויקט	23-119-32	מס' הגליון	20	קובץ	23119201.DWG
תאריך	20.02.24	DATE	כ"מ	SCALE	
תכנון	ויטוריה	שעם	ליאלי	בדק	אשר
ראדי מסארוה מהנדסים יועצים בע"מ					
הנדסת מים, ביוב וניקוז כביש מס' 444, בניין 404, מ"מ, טיבה 4040000 פסק: 7026070-074, 7026070-15374 office@radim-eng.co.il					

